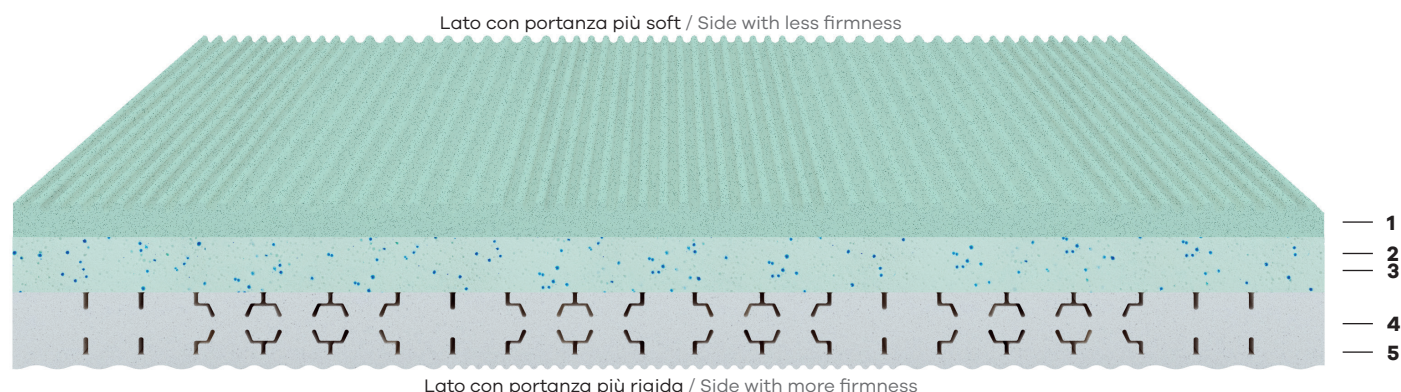


FYSIO20 SYSTEM

ATHENA



100 KG	FYSIO20 SYSTEM	V-GEL MEMORY + FREEZE ECOMEMORY	AQUACELL	PORTANZA DIFFERENZIATA SUI DUE LATI	CLIMA WOOD	TESSUTO GRAPHENE	ADATTO PER RETI RELAX	MATERASSO CERTIFICATO SICURO PER LA SALUTE	DISPOSITIVO MEDICO DI CLASSE 1	COVER LAVABILE IN ACQUA
SUPPORTED WEIGHT	FYSIO20 SYSTEM	V-GEL MEMORY + FREEZE ECOMEMORY	AQUACELL	DIFFERENT FIRMNESS ON EACH SIDE	WOOD CLIMATE	GRAPHENE FABRIC	SUITABLE FOR RELAX BEDFRAMES	CERTIFIED MATTRESS SAFE FOR HEALTH	CLASS 1 MEDICAL DEVICE	WATER WASHABLE COVER

PORTANZE DISPONIBILI

Lastra con portanza differenziata sui due lati
Lato superiore Freeze EcoMemory: Medio-Alta Comfort (lato più soft)
Lato inferiore Aquacell: rigido (lato più rigido)
 Materasso adatto per persone di peso fino 100 kg

AVAILABLE FIRMNESS RATINGS

Layer with different firmness rating on each side
Freeze Ecomemory top side: medium-high comfort (softer side)
Aquacell bottom side: firm (firmer side)
 Mattress suitable for people weighing up to 100 kg

5 STRATI DI COMFORT E SOSTEGNO - H CM 24,50 CA.

- 1) Strato di primo contatto in lastra di morbido Freeze EcoMemory** h 5 cm con profilo "massage" 5zone, alta traspirazione e decompressione (lato più soft).
- 2-3) Due lastre accoppiate di V-Gel Memory Firm** h 8 cm (esclusivo visco-memory con capsule di gel con spiccate caratteristiche di sostegno strutturale e mai cedevole che evita effetto "troppo morbido").
- 4) Struttura centrale in Aquacell "Fisyo 20zone"** di modellazione ergonomica e tagli di snodo e ventilazione.
- 5) Strato di Aquacell Green** alta portanza, profilo "massage" 5zone (lato più rigido).

N.B.: i colori dei materiali utilizzati per le lastre possono essere diversi da quelli rappresentati.

Altezza totale del materasso: h cm 27 ca.

DISPOSITIVO MEDICO

5 COMFORT AND SUPPORT LAYERS - H APPROX. 24.50 CM

- 1) Contact layer with soft Freeze EcoMemory** layer h 5 cm, with 5-zone "massage" profile, high breathability and decompression (softer side).
- 2-3) Two paired V-Gel Memory Firm** layers h 8 cm (exclusive visco-memory with gel capsules, with excellent structural support characteristics and a firmness that avoids the "too soft" effect).
- 4) Middle layer in Aquacell "Fisyo 20zone"** with ergonomic modelling and articulated and ventilation openings.
- 5) Aquacell Green layer**, high firmness rating, with 5-zone "massage" profile (firmer side).

N.B.: the colours of the materials used for the layers may differ from those shown.

Total mattress height: h approx. 27 cm

MEDICAL DEVICE

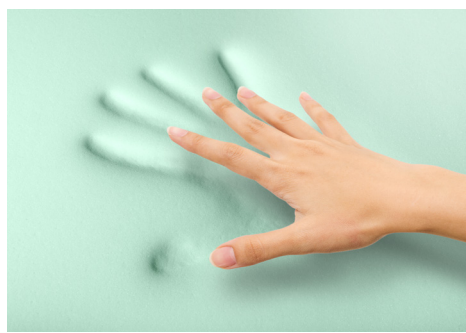
PLUS



Tessuto Graphene 3D con superiori performance antistatiche, antistress e rigeneranti, batteriostatiche e antivirali, termoregolatrici e traspiranti.

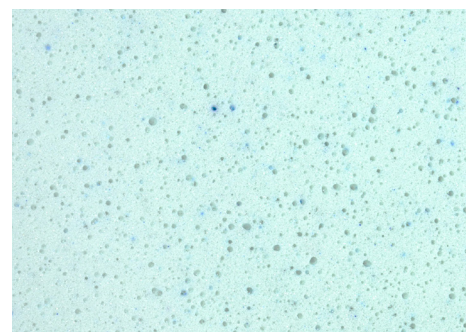
Graphene 3D fabric with superior antistatic, anti-stress and regenerating, anti-bacterial and anti-viral, heat regulating and breathable performances.

ADVANTAGES



TOPPER INTERNO TRASPIRANTE E DECOMPRESSIVO: strato di contatto modellante in Freeze EcoMemory h cm 5 ca. Alta traspirabilità e superiore protezione anallergica (lato più morbido).

BREATHABLE AND DECOMPRESSION INNER TOPPER: modeling contact layer in Freeze EcoMemory h approx. 5 cm. High breathability and superior hypoallergenic protection (softer side).



TOPPER INTERNO FRESCO, DECOMPRESSIVO CON CAPSULE DI GEL STRUTTURALE doppio strato di h 8 cm V-Gel Memory Firm.

FRESH, DECOMPRESSIVE INTERNAL TOPPER WITH STRUCTURAL GEL CAPSULES approx. 8 cm V-Gel memory Firm double layer.



COVER

ATHENA **COVER GRAPHENE RESPIRO 3D SFODERABILE** (COD.82)

Altezza totale del materasso: h cm 27 ca.

Tessuto Graphene 3D (superiore): elasticizzato double jersey a base naturale di pura viscosa, derivata da pasta di legno di origine vegetale, ionizzato con Graphene, batteriostatico e antivirale, antiacaro, anallergico, antistress, antistatico, inodore, termoregolatore. La struttura 3D del tessuto garantisce traspirazione e igiene controllata.

Imbottitura KlimaWood (superiore): imbottitura in fibra derivata da pasta di legno naturale, climatizzata, anallergica, antiacaro, antipolvere.

Fascia Respiro3D: realizzata con accoppiatura di due esclusivi tessuti traspiranti 3D per evitare ristagni di calore e umidità, robuste maniglie cucite.

Tessuto Breeze3D (inferiore): il lato inferiore del materasso è protetto da tessuto traspirante 3D imbottito in fibra anallergica.

Lavabilità: il rivestimento è sfoderabile e lavabile in acqua 30° C.

Lastra con portanza differenziata sui due lati

Lato superiore Freeze EcoMemory Soft + doppio strato V-Gel Firm: Medio-Alta Comfort (lato più soft)

Lato inferiore Aquacell: rigido (lato più rigido)

Materasso adatto per persone di peso fino 100 kg

Altezza totale del materasso: h cm 27 ca.

DISPOSITIVO MEDICO

COVER

ATHENA **RESPIRO 3D GRAPHENE REMOVABLE COVER** (CODE 82)

Total mattress height: approx. 27 cm.

Graphene 3D fabric (upper): stretch double jersey with a natural base of pure viscose made from wood pulp of vegetable origin, ionized with Graphene, antibacterial and anti-viral, mite proof, anti-allergy, anti-stress, antistatic, odourless, heat regulating. The 3D structure of the fabric guarantees breathability and controlled hygiene.

KlimaWood filling (upper): filling in fibre made from natural wood pulp, climate-controlled, anti-allergy, mite-proof, anti-dust.

Respiro3D side band: made from two exclusive 3D breathable fabrics to avoid heat and moisture being trapped, sturdy sewn handles.

Breeze3D fabric (bottom): the bottom side of the mattress is protected by a padded, anti-allergy 3D breathable fabric.

Washability: the cover is removable and can be washed in water at 30° C.

Layer with different firmness rating on each side

Freeze EcoMemory Soft + V-Gel Memory Firm top side: medium-high comfort (softer side)

Aquacell bottom side: firm (firmer side)

Mattress suitable for people weighing up to 100 kg

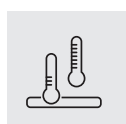
Total mattress height: h approx. 27 cm

MEDICAL DEVICE

PLUS TESSUTO GRAPHENE / GRAPHENE 3D FABRIC ADVANATGES



ANTI
STATIC



TERMO
CONTROL



ANTI
STRESS



3D AIR
PERMEABILITY

Tessuto Graphene 3D

L'esclusiva miscela di Graphene aggiunge un potere magico ai tessuti dei materassi Morfeo. La caratteristica del Graphene di essere un buon conduttore permette di eliminare l'elettricità statica e la tensione ad essa connessa con efficace effetto anti-stress. Il tessuto Graphene regola la temperatura corporea in modo "adattivo", interagendo con il calore che la persona irradia sotto forma di onde elettromagnetiche. Analisi di laboratorio microbiologico attestano che la componente grafenica nel tessuto garantisce un effetto anche batteriostatico e anti-virale, impedisce la proliferazione di batteri, funghi e odori.

Graphene 3D fabric

The exclusive blend of Graphene gives a magical power to the fabrics of Morfeo mattresses. Since Graphene is a good conductor, it is able to eliminate static electricity and its voltage with an effective anti-stress effect. Graphene fabric regulates body temperature in an "adaptive" way, interacting with the heat radiated by the human body in the form of electromagnetic waves. Moreover, microbiological laboratory tests certify that the Graphene component in the fabric guarantees a bacteriostatic and anti-viral effect, preventing bacteria, fungi and odours proliferation.